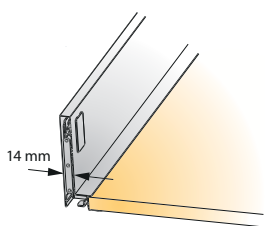


# Tekform Slimline

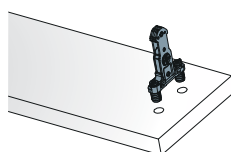
TITUS

Vodila za predale  
/ Tekform Slimline



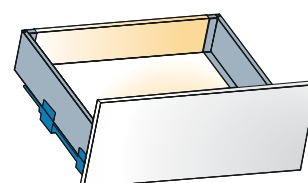
## Eleganten videz

- Debelina stranice 14 mm
- Učinkovit izkoristek prostora predala



## 'EasyFix' pritrdilec ličnice

- Ročno vstavljanje
- Ponovljiv sklop in možna demontaža



## Prilagodljivost pri uporabi

- Isti sistem kot 1. generacija predala Tekform
- Enake dimenzije rezanja dna in hrbtna predala kot 1. generacija predala Tekform

# Tekform Slimline

Vodila za predale  
/ Tekform Slimline

TITUS

## Spodnja plošča in hrbet

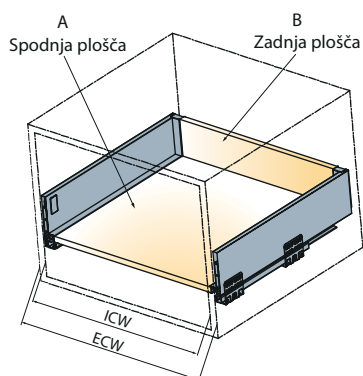
Dimenzije dna in hrbta so odvisne od:

- Širine omare
- Nazivne dolžine predala
- Višine predala

\*Dimenzije rezanja plošč

Nazivna dolžina Tekform drawer (NL) v mm

NL	270	300	350	400	450	500	550
----	-----	-----	-----	-----	-----	-----	-----



Širina omare

ECW - zunanja širina omare

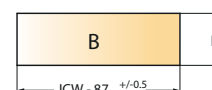
ICW - notranja širina omare

NL - nazivna dolžina predala

## Rezanje dimenzij zadnje plošče

Višina zadnje stene je odvisna od izbrane višine predala.

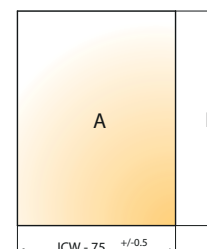
	H zadnja plošča
SDWD70	68
SDWD100	100
SDWD145	151
SDWD182	183



## Rezanje dimenzij spodnje plošče

NL	270	300	350	400	450	500	550
L	260	290	340	390	440	490	540

NL = Nazivna dolžina Tekform drawer v mm

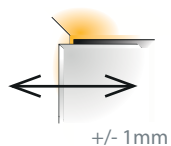


# Tekform Slimline

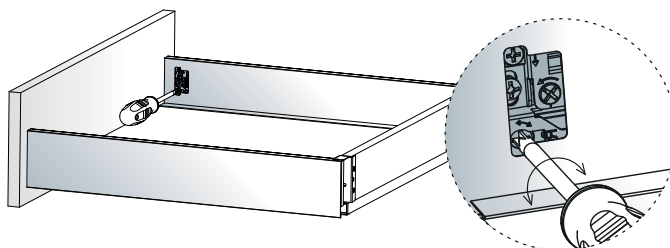
Vodila za predale  
/ Tekform Slimline

TITUS

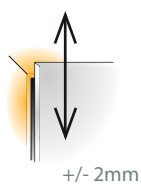
## Stranska nastavitev



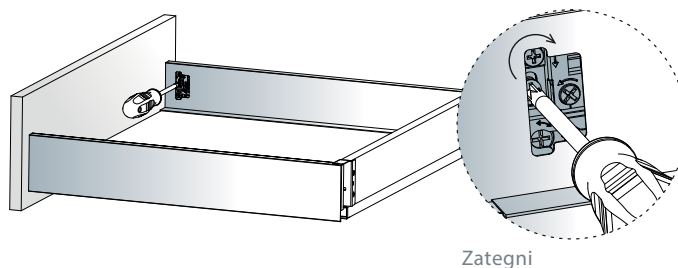
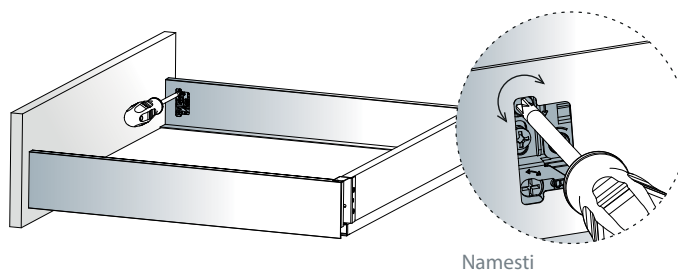
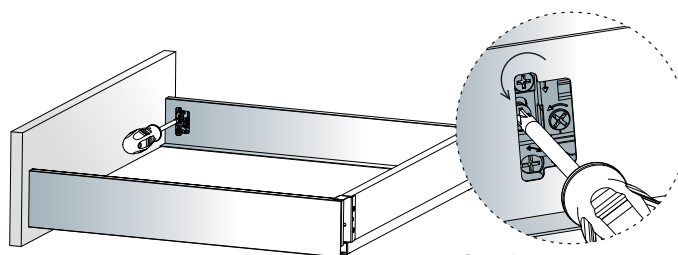
Stranska nastavitev se izvede na strani v predalu.



## Nastavitev višine



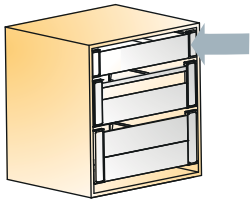
Najprej spustite zaporni vijak in privijte nazaj po nastavitvi sprednje strani.



# Tekform | Notranji predal DW182 s palico

Vodila za predale  
/ Tekform Slimline

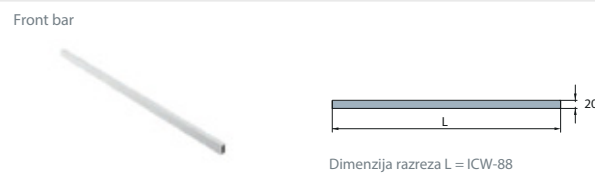
TITUS



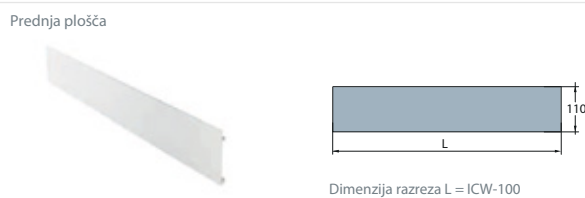
Notranji predal spredaj, komplet za montažo



10 setov Narejeno iz aluminija in plastike



20 kos Narejeno iz aluminija



20 kos Narejeno iz aluminija



20 setov Narejeno iz aluminija in plastike

Zunanja širina omare	Stranica omare debelina=16mm	Stranica omare debelina=18mm		
	Številka artikla	Številka artikla	Bela	Siva antracit
400	655-8315 >		511	515
450	655-8316 >		511	515
500	655-8317 >		511	515
600	655-8260 >	655-8110 >	511	515
1200	655-8264 >	655-8114 >	511	515
600	655-8210 >	655-8086 >	511	515
1200	655-8214 >	655-8090 >	511	515
600	655-8185 >	655-8060 >	511	515
1200	655-8189 >	655-8064 >	511	515
	655-8170 >		350	385