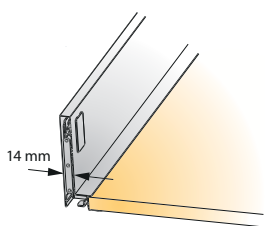


Tekform Slimline

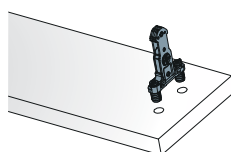
TITUS

Vodila za predale
/ Tekform Slimline



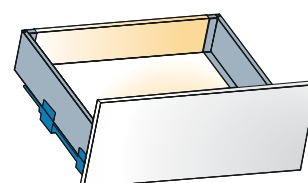
Eleganten videz

- Debelina stranice 14 mm
- Učinkovit izkoristek prostora predala



'EasyFix' pritrdilec ličnice

- Ročno vstavljanje
- Ponovljiv sklop in možna demontaža



Prilagodljivost pri uporabi

- Isti sistem kot 1. generacija predala Tekform
- Enake dimenzije rezanja dna in hrbtna predala kot 1. generacija predala Tekform

Tekform Slimline

Vodila za predale
/ Tekform Slimline

TITUS

Spodnja plošča in hrbet

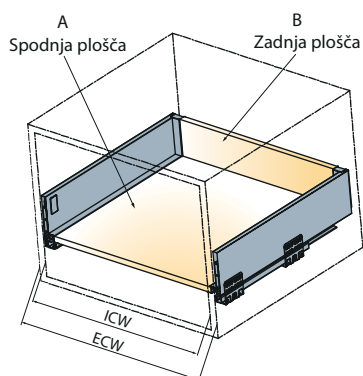
Dimenzije dna in hrbta so odvisne od:

- Širine omare
- Nazivne dolžine predala
- Višine predala

*Dimenzije rezanja plošč

Nazivna dolžina Tekform drawer (NL) v mm

NL	270	300	350	400	450	500	550
----	-----	-----	-----	-----	-----	-----	-----



Širina omare

ECW - zunanja širina omare

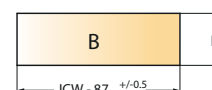
ICW - notranja širina omare

NL - nazivna dolžina predala

Rezanje dimenzij zadnje plošče

Višina zadnje stene je odvisna od izbrane višine predala.

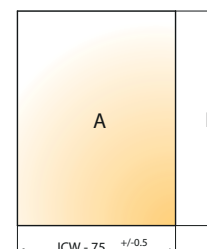
	H zadnja plošča
SDWD70	68
SDWD100	100
SDWD145	151
SDWD182	183



Rezanje dimenzij spodnje plošče

NL	270	300	350	400	450	500	550
L	260	290	340	390	440	490	540

NL = Nazivna dolžina Tekform drawer v mm

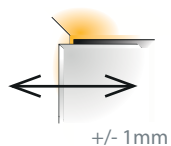


Tekform Slimline

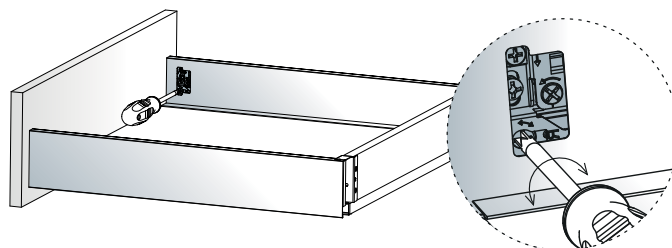
Vodila za predale
/ Tekform Slimline

TITUS

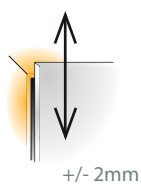
Stranska nastavitev



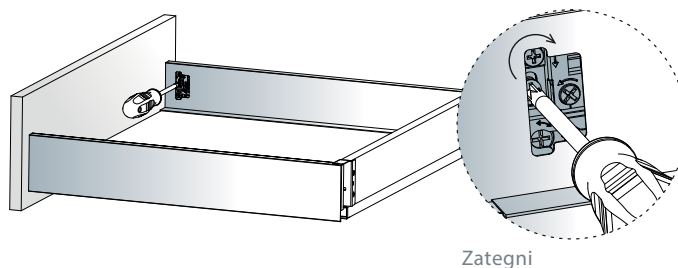
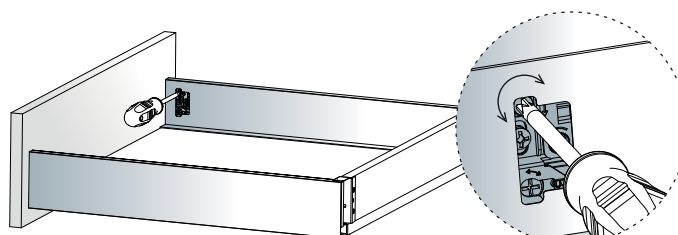
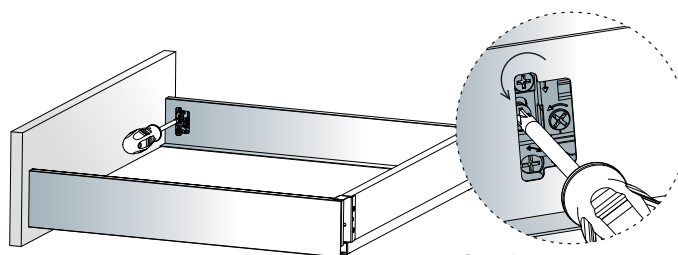
Stranska nastavitev se izvede na strani v predalu.



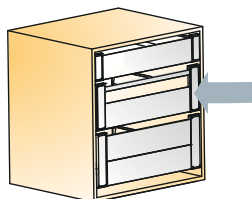
Nastavitev višine



Najprej spustite zaporni vijak in privijte nazaj po nastavitvi sprednje strani.



TITUS



Notranji predal spredaj, komplet za montažo



10 setov

Narejno iz aluminija in plastike

Front bar



Dimenzije razreza L = ICW-88



20 kos

Narejno iz aluminija

Prednja plošča



Dimenzije razreza L = ICW-100



20 kos

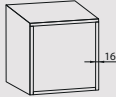
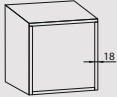
Narejno iz aluminija

Sprednji nosilec



20 setov

Narejno iz aluminija in plastike

Zunanja širina omare	Stranica omare debelina=16mm	Stranica omare debelina=18mm		
			Bela	Siva antracit
Številka artikla	Številka artikla			
400	655-8309 >		511	515
450	655-8310 >		511	515
500	655-8311 >		511	515
600	655-8190 >	655-8066 >	511	515
1200	655-8194 >	655-8070 >	511	515
600	655-8210 >	655-8086 >	511	515
1200	655-8214 >	655-8090 >	511	515
600	655-8185 >	655-8060 >	511	515
1200	655-8189 >	655-8064 >	511	515
	655-8101 >		350	385